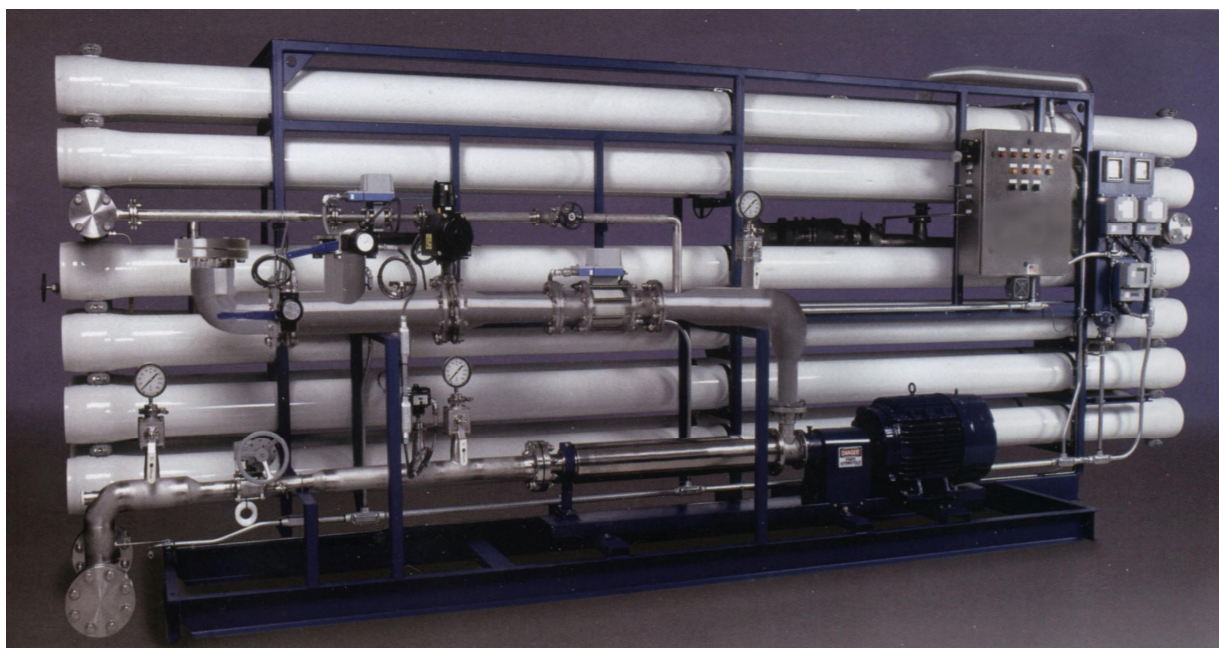


MEMPROTEC inc

Série Sigma Standard

- POMPE À PRESSION EN ACIER INOXYDABLE
- CAISSON DE MEMBRANES EN SS OU FRP
- FILTRES À SÉDIMENTS
- SYSTÈME DE LAVAGE CIP (OPTION)
- DÉBITMÈTRES ET CONDUCTIMÈTRES
- CHASSIS EN ACIER PEINT
- BOITIER ÉLECTRIQUE NÉMA 4 (OPTION)
- AUTOMATE PROGRAMMABLE
- ECRAN AFFICHANT L'ÉTAT DU SYSTÈME
- PROTECTION BASSE PRESSION
- PROTECTION HAUTE TEMPÉRATURE
- ENTREBARRAGE AVEC PRÉ-TRAITEMENTS

SYSTÈME D'OSMOSE INVERSE OU NANOFILTRATION



Modèle Sigma	Nb de membranes (8" x 40")	Capacité maximale (SDI <1, 25°C)		HP moteur	Poids (lbs)	Longueur (po)	Largeur (po)	Hauteur (po)
		GPMUS	GPDUS					
Sigma-12	12	40	57 600	15	2650	216	48	66
Sigma-16	16	60	86 400	20	3450	216	48	66
Sigma-24	24	80	115 200	20	4790	216	62	66
Sigma-30	30	110	158 400	25	6650	288	62	76
Sigma-36	36	130	187 200	25	7600	288	62	86
Sigma-48	48	175	252 000	40	9200	300	80	72
Sigma-60	60	225	324 000	50	11 000	300	80	78